

Pješački program Srednje Dalmacije

Pješačke programe organiziramo u najljepšim djelovima Srednje Dalmacije: na Makarskoj rivijeri, u Parku prirode Biokovo, u okolici grada Omiša i Imotskih jezera. Doživite raznolikost prirode kao što je vapnenački krš, slikovitu obalu, borove šume do zaboravljenih sela i jedinstvenih vidikovaca našim pješačkim izletima laganog stupnja.

Kotiški kaštel

Južno od Makarske iz Tučepa započinjemo naše planinarenje do podbiokovskog sela Gornje Tučepi. Gornje Tučepi sa centralnom crkvom Sv. Ante Padovanskog su još jedno svjedočanstvo o utjecaju rimokatoličke kulture na ovaj kraj. Šetnjom kroz Sridu sela, Pašaliće i Podpeč pratimo stazu naših pradjedova težaka. Kratkim usponom dolazimo do sela Kotišina gdje posjećujemo ostatke starog Kaštela iz 17. stoljeća. Nakon kratkog zadržavanja nastavljamo silazno prema Makarskoj.

Stupanj: lagani
 Duljina: 11,9 km
 Uspon: 550 m
 Silaz: 470 m
 Najviša točka: 349 m
 Pješačenje: ca. 4 h
 Trajanje izleta: ca. 6 h
 Duljina vožnje od Makarske do Tučepa 7 km



Bast – Miletin bor

Sjeverno od Makarske, iz podbiokovskog sela Bast vodi uska planinarska staza do visoravni na planini Biokovo. Kroz borove šume pješačimo do najviše točke ovog izleta, Miletinog bora. Odsječeni od civilizacije staza nas vodi do malog planinskog sela Žlib. Zaustavljamo se kratko na vidikovcima odakle imamo pogled na jadransku obalu te nastavljamo do krajnje točke, Velikog brda.

Stupanj: lagani
 Duljina: 11,5 km
 Uspon: 540 m
 Silaz: 530 m
 Najviša točka: 730 m
 Pješačenje: ca. 4 h
 Trajanje izleta: ca. 6 h
 Duljina vožnje od Makarske do Basta 15 km
 Duljina vožnje od Velikog Brda do Makarske 5 km



Park prirode Biokovo

Park prirode Biokovo je osnovan 1981 godine i poznat je po svojoj vapnenačkoj strukturi sa brojnim vrtačama i špiljama te jedinstvenoj flori i fauni koja se izmjenjuje ovisno o nadmorskoj visini. Nakon kratke vožnje kroz Park prirode Biokovo, pješaćenje započinjemo na 1250 nm do vidikovca Sinjal. Vidikovac je smješten na južnoj strani planine pa nam se pruža prilika za jedinstvene fotomotive na grad Makarsku. Uskim planinarskim putevima nastavljamo do Vošac (1422 m) odakle se pruža pogled na cijelu srednju Dalmaciju.

Stupanj: lagani

Duljina: 6,2 km

Uspon: 332 m

Silaz: 349 m

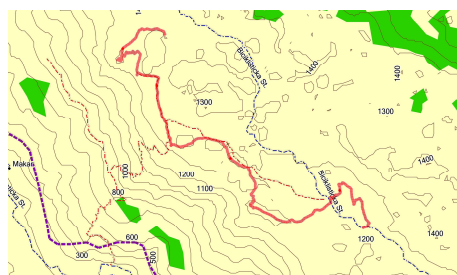
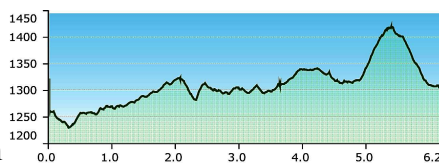
Najviša točka: 1422 m

Pješaćenje: ca. 3 h

Trajanje izleta: ca. 7 h

Duljina vožnje od Makarske do Biokova 20 km

Duljina vožnje od Biokova do Makarske 25 km



Imotski – Crveno i Modro jezero

Kratkom vožnjom kroz slikovitu Dalmatinsku Zagoru dolazimo do grada Imotski. Grad zanimljive prošlosti nalazi se na granici između Hrvatske i Bosne i Hercegovine. Osim legendama osvaja nas spektakularnom prirodom u svojoj okolini. Vapnenac je stvorio dva fenomena Modro i Crveno jezere koji su jedni od fotomotiva na našem putu. Utabanim stazama prolazimo kroz šume i vinska polja do Prološca i do Zelene katedrale.

Stupanj: lagani

Udaljenost: 11,4 km

Uspon: 182 m

Silaz: 459 m

Najviša točka: 540 m

Pješaćenje: ca. 4 h

Trajanje izleta: ca. 8 h

Duljina vožnje od Makarske do Imotskog 40 km

Duljina vožnje od Imotskog do Makarske 40 km



T I P E X T R E M E

Planinski prijevoj Dubci

Nakon kratke vožnje do mjesta Zadvarje započinjemo današnju turu s razgledavanjem kanjona Cetine i njegovim slapom Gubavica. Put nas dalje vodi kroz napušteno selo Škrabići pa sve do prevoja Dubci od dakele se pruža pogled na Jadransko more i obližni otok Brač.

Stupanj: lagani

Duljina: 9,4 km

Uspon: 320 m

Silaz: 440 m

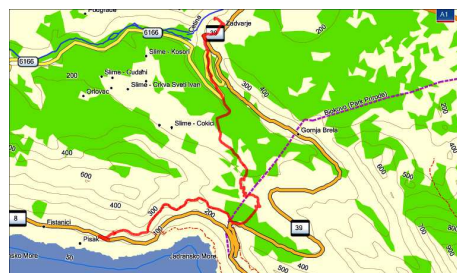
Najviša točka: 330 m

Pješačenje: ca. 4 h

Trajanje izleta: ca. 6 h

Duljina vožnje od Makarske do Zadvarja 35 km

Duljina vožnje od Piska do Makarske 20 km



U cijenu uključeno: transfer, licencirani vodič i ulaznice.

Pozor: za opisani izlet potrebna je dobra fizička sprema, zdravstveno stanje i iskustvo.

Obavezna oprema: čvrste cipele i odjeća prilagođena vremenskim uvjetima, voda, ruksak, planinarski štapovi, kapa, sunčane naočale, krema za sunčanje i slično.

Program je podložan promjenama ovisno o vremenskim uvjetima te potrebama i željama grupe. Svi pješački izleti snose rizik od ozljeda. Učesnici idu na vlastitu odgovornost.

Petra Mravičić dipl. oec.